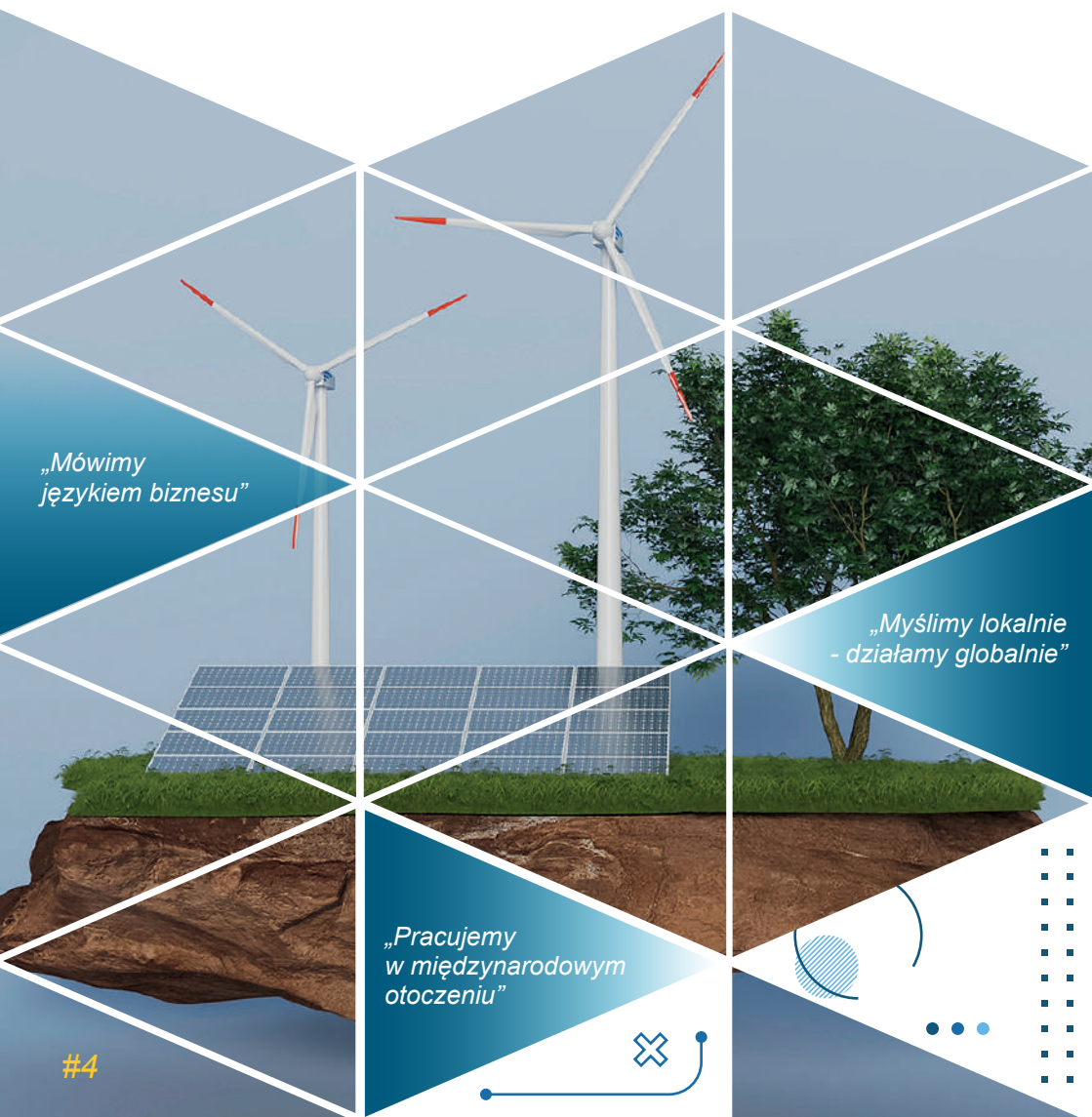


# Rola Sieci Enterprise Europe Network w rozwoju sektora energii odnawialnych w Europie – wsparcie dla MŚP w praktyce.



*„Mówimy  
językiem biznesu”*

*„Myślimy lokalnie  
- działamy globalnie”*

*„Pracujemy  
w międzynarodowym  
otoczeniu”*



# Transformacja energetyczna w Europie

*nabiera tempa, a jej powodzenie w dużej mierze zależy od zdolności przedsiębiorstw – zwłaszcza małych i średnich (MŚP) – do wdrażania innowacyjnych technologii oraz nawiązywania międzynarodowej współpracy. W tym kontekście kluczową rolę odgrywa Enterprise Europe Network (EEN), jedna z największych na świecie sieci wspierających rozwój biznesu i innowacji.*

## EEN jako platforma współpracy i innowacji

Enterprise Europe Network to paneuropejska inicjatywa zrzeszająca setki instytucji – od agencji innowacji, przez izby handlowe, po ośrodki badawcze. Jej głównym celem jest wspieranie przedsiębiorstw w internacjonalizacji działalności, rozwoju innowacji oraz dostępie do nowych technologii i rynków.

Istotnym elementem funkcjonowania sieci są wyspecjalizowane grupy sektorowe, w tym grupa ds. energii odnawialnej. W jej działania aktywnie zaangażowane jest Wrocławskie Centrum Transferu Technologii Politechniki Wrocławskiej (WCTT), które pełni rolę łącznika pomiędzy środowiskiem naukowym a biznesem.



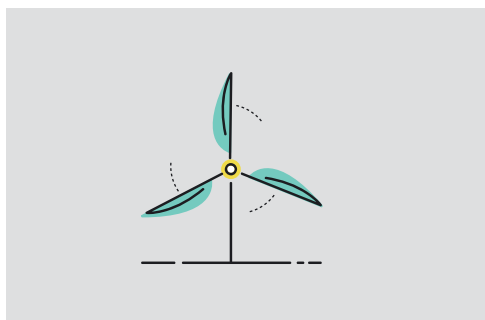
# Kompleksowe wsparcie dla sektora OZE

Grupa sektorowa **Renewable Energy** to zespół zaangażowanych ekspertów z całej Europy. W jej skład wchodzi przedstawiciele m.in. krajowych i regionalnych agencji innowacji, izb handlowych oraz instytucji badawczych i uczelni wyższych.

Ich wspólnym celem jest wspieranie biznesu, ułatwianie wdrażania innowacji oraz promowanie współpracy międzynarodowej w sektorze energii odnawialnych.

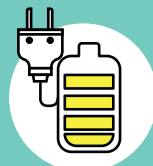
Dzięki tym działaniom przedsiębiorstwa mogą nie tylko rozwijać swoje produkty i usługi, ale także zwiększać efektywność energetyczną oraz dostosowywać się do rosnących wymogów zrównoważonego rozwoju.

Grupa działa w obszarze różnych technologii, takich jak:



## *Odnawialne źródła energii*

energia wiatrowa, słoneczna (fotowoltaika i energia cieplna), wodna, bioenergia, geotermia oraz energia oceaniczna



## *Nowoczesna infrastruktura*

zrównoważone magazynowanie energii, inteligentne budynki (w tym pompy ciepła)



## *Technologie konwersji*

elektrolizery oraz ogniwa paliwowe

## ► Kluczowe korzyści dla przedsiębiorstw

Enterprise Europe Network odgrywa kluczową rolę w budowaniu nowoczesnej, zrównoważonej gospodarki opartej na innowacjach. Dzięki wyspecjalizowanym grupom sektorowym przedsiębiorstwa zyskują dostęp do wiedzy, technologii i partnerów, które pozwalają im skutecznie konkurować na globalnym rynku.

Głównym zadaniem ekspertów jest pomoc firmom w pokonywaniu barier rynkowych i technologicznych.

Misja grupy koncentruje się na trzech filarach:

✓ Zapewnienie dostępu do nowych rynków i ułatwienie nawiązywania partnerstw międzynarodowych.

✓ Poprawa potencjału innowacyjnego firm oraz zwiększenie ich efektywności w obszarze zrównoważonego rozwoju.

✓ Umożliwienie bezpośredniego nawiązywania kontaktów z dostawcami najnowszych badań i technologii.

Przedsiębiorcy zainteresowani rozwojem w sektorze OZE mają do dyspozycji konkretne narzędzia wspierające ekspansję i budowanie międzynarodowych relacji biznesowych. Jednym z nich jest **katalog ofert i zapytań**, który umożliwia wyszukiwanie potencjalnych partnerów biznesowych z zagranicy i nawiązywanie z nimi współpracy.

**Pobierz  
katalog ofert i zapytań**



Osoby zainteresowane współpracą w ramach grupy lub konkretnymi propozycjami z katalogu mogą liczyć na bezpośrednią pomoc konsultanta.

**Marcin Haremza**, aktywny członek grupy z ramienia WCTT, oferuje wsparcie w nawiązywaniu kontaktów i budowaniu międzynarodowych relacji biznesowych.

Dane kontaktowe:



e-mail: [marcin.haremza@pwr.edu.pl](mailto:marcin.haremza@pwr.edu.pl)

tel.: 71 320 41 94

Więcej informacji o bieżących działaniach grupy sektorowej **Renewable Energy** można znaleźć na oficjalnej stronie sieci EEN.

Wejdź na stronę grupy sektorowej  
**EEN „Renewable Energy”**



## ► Znaczenie wydarzeń branżowych

Istotnym elementem działalności grupy są także spotkania i wydarzenia branżowe, które umożliwiają wymianę wiedzy i doświadczeń.

Przykładem jest **SET Tech Festival w Berlinie** – prestiżowe forum, które od 10 lat zrzesza międzynarodową społeczność innowatorów, prelegentów i startupów działających w obszarze energetyki.

Uczestnikami tego wydarzenia, które odbyło się na początku 2026 roku, byli również przedstawiciele WCTT. Ich udział w tego typu inicjatywach wzmacnia pozycję polskich instytucji w europejskim ekosystemie innowacji.



Spotkanie grupy sektorowej Renewable Energy 2026 w Berlinie.

## Partnerstwo na rzecz zielonej transformacji

Enterprise Europe Network odgrywa kluczową rolę w budowaniu nowoczesnej, zrównoważonej gospodarki opartej na innowacjach. W obliczu rosnących wyzwań klimatycznych i energetycznych, inicjatywy takie jak EEN stają się nie tylko wsparciem dla biznesu, ale również istotnym narzędziem realizacji europejskiej strategii zielonej transformacji.

Na szczególne podkreślenie zasługuje rola Wrocławskiego Centrum Transferu Technologii Politechniki Wrocławskiej, które aktywnie uczestniczy w realizacji projektu Enterprise Europe Network. WCTT od lat wspiera przedsiębiorców w zakresie transferu technologii, komercjalizacji wyników badań oraz budowania współpracy między nauką a biznesem.

W ramach EEN eksperci WCTT pełnią funkcję doradczą i pośredniczącą, pomagając firmom z sektora MŚP w identyfikacji partnerów zagranicznych, analizie potencjału innowacyjnego oraz dostępie do międzynarodowych rynków.

Szczególnie istotna jest ich aktywność w grupie sektorowej **Renewable Energy**, gdzie reprezentują polski ekosystem innowacji.

Dzięki bezpośredniemu kontaktowi z przedsiębiorcami oraz szerokiej sieci międzynarodowych relacji, WCTT skutecznie łączy potrzeby biznesu z możliwościami oferowanymi przez europejskie programy wsparcia. Tym samym pełni rolę lokalnego centrum kompetencji, które przekłada założenia polityki innowacyjnej UE na konkretne działania i projekty realizowane przez firmy w regionie.

Aktywność WCTT w EEN stanowi przykład efektywnego wykorzystania potencjału instytucji akademickich w rozwoju gospodarki opartej na wiedzy, a także potwierdza znaczenie współpracy międzynarodowej w budowaniu konkurencyjności europejskich przedsiębiorstw.

Zapraszamy do współpracy.

## #EENCanHelp

Wejdź na [een.ec.europa.eu](http://een.ec.europa.eu) lub [westpoland.pl](http://westpoland.pl) i znajdź swój lokalny punkt kontaktowy.

Współpraca z Siecią Enterprise Europe Network (EEN) pozwala skorzystać z szerokiego zakresu usług doradczych, informacyjnych i networkingowych, które pomagają w radzeniu sobie z ryzykiem i wyzwaniem branżowymi.

✓ Sieć wspiera polskich przedsiębiorców w zakresie innowacji, transferu technologii, dostępu do programów badawczo-rozwojowych i partnerstw biznesowych, które mają na celu pomoc firmom w podnoszeniu konkurencyjności i tworzeniu innowacyjnych rozwiązań.

✓ Dzięki usługom Sieci EEN wiele firm wzmocniło swój potencjał innowacyjny, oferując wysokiej jakości produkty i usługi na konkurencyjnych rynkach zagranicznych.

**Wszelkie działania Sieci skierowane do sektora MŚP (małe i średnie przedsiębiorstwa) są w 100% FINANSOWANE Z UE i dotyczą następujących obszarów:**



POMOC W NAWIĄZANIU  
WSPÓŁPRACY Z EKSPERTAMI  
Z RÓŻNYCH BRANŻ



WSPARCIE PRAWNE,  
W TYM TAKŻE Z ZAKRESU  
WŁASNOŚCI INTELEKTUALNEJ



WSPARCIE UDZIAŁU  
W TARGACH ORAZ MISJACH  
GOSPODARZYCH



BADANIE RYNKÓW  
ZAGRANICZNYCH  
Z UWZGLĘDNIENIEM POTRZEB  
LOKALNYCH



PRZYGOTOWANIE PRODUKTU,  
USŁUGI ORAZ FIRMY  
DO EKSPANSJI  
MIĘDZYNARODOWEJ



POSZUKIWANIE PARTNERÓW  
ZAGRANICZNYCH  
ZAINTERESOWANYCH  
WSPÓŁPRACĄ



UCZESTNICTWO W SZKOLENIACH  
I SEMINARIACH DOTYCZĄCYCH RÓŻNYCH  
TEMATÓW ZWIĄZANYCH Z PROWADZENIEM  
BIZNESU W WYMIARZE MIĘDZYNARODOWYM



PRZEPROWADZENIE AUDYTÓW  
ZRÓWNOWAŻONEGO ROZWOJU,  
DIGITALIZACJI, TECHNOLOGICZNYCH,  
WZORNICZYCH ORAZ MARKETINGOWYCH



DORADZTWO W RAMACH KORZYSTANIA  
Z BAZY ACCESS2MARKET ORAZ  
ZAPISÓW UMÓW O WOLNYM HANDLU  
Z WYBRANYMI KRAJAMI

Zapraszamy do kontaktu z konsultantami Enterprise Europe Network



Wrocławskie Centrum Transferu Technologii

Wrocławskie Centrum Transferu Technologii  
Politechnika Wrocławska  
ul. Smoluchowskiego 48A  
50-372 Wrocław

[wctt.pwr.edu.pl](http://wctt.pwr.edu.pl) | [westpoland.pl](http://westpoland.pl)  
[een@pwr.edu.pl](mailto:een@pwr.edu.pl) | [een.ec.europa.eu](http://een.ec.europa.eu)



Politechnika  
Wrocławska



Wrocławskie Centrum Transferu Technologii

