



Usługi dla Firm.

Kompleksowe wsparcie w ramach
Enterprise Europe Network.



#EENCanHelp

Rozpocznij!
Odwiedź een.ec.europa.eu lub westpoland.pl
i znajdź swój lokalny punkt kontaktowy.





#EENCanHelp

Pomagamy firmom z sektora MŚP w przechodzeniu na **zrównoważone** modele biznesowe



Wzmacniamy **odporność** przedsiębiorstw na wyzwania rynkowe, takie jak zaburzenia łańcuchów dostaw

Dopasowujemy **cyfrowe rozwiązania** do potrzeb firm



Ułatwiamy firmom czerpanie korzyści z **Rynku Wspólnotowego UE**

Sprawdzamy czy firmy są **gotowe na inwestora** i wskazujemy odpowiednie źródła finansowania



Innowacyjne pomysły zamieniamy w sukcesy rynkowe

Łączymy przedsiębiorstwa z właściwymi **partnerami biznesowymi**



Pomagamy firmom w dostępie do **pozaeuropejskich rynków**

Firmy z sektora MŚP otrzymują **nieodpłatnie** wsparcie od ponad **561+** Partnerów Sieci z ponad **56+** państw.

Dzięki naszej działalności, **KAŻDEGO DNIA**

835

małych firm otrzymuje wsparcie w innowacjach i internacjonalizacji

525

firm bierze udział w personalizowanych szkoleniach

112

przedsiębiorstw czerpie korzyści z szytych na miarę usług doradczych

5

firm podpisuje umowy partnerstwa biznesowego



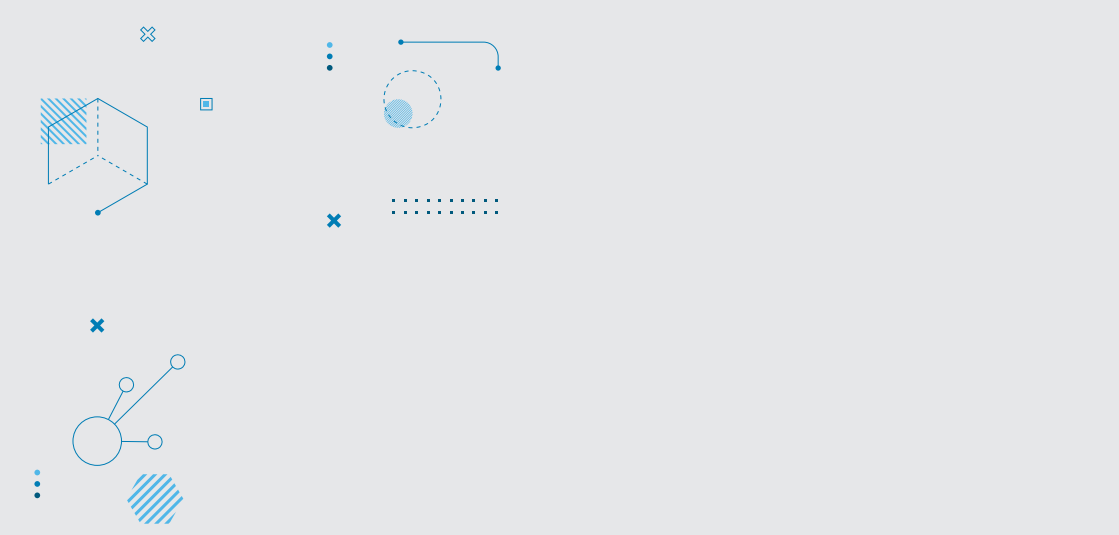
Enterprise Europe Network! Twoje **wsparcie** w innowacjach i międzynarodowym rozwoju.

Enterprise Europe Network (EEN) to globalna sieć wspierająca małe i średnie przedsiębiorstwa (MŚP) w ich dążeniu do wprowadzenia innowacji i międzynarodowego rozwoju. Jest to największa na świecie inicjatywa tego rodzaju, koncentrująca się na pomocy firmom w pokonywaniu barier wejścia na nowe rynki oraz dostosowaniu się do zmieniających się warunków gospodarczych.

- 1. Zasięg globalny:** Sieć działa w ponad 56 krajach, umożliwiając firmom dostęp do szerokiej gamy możliwości biznesowych i partnerstw międzynarodowych.
- 2. Organizacje członkowskie:** EEN skupia ekspertów z różnych organizacji wspierających biznes, takich jak izby handlowe, organizacje rozwoju regionalnego, uniwersytety, instytuty badawcze oraz centra transferu technologii.
- 3. Spersonalizowane usługi biznesowe:** Eksperti sieci dostosowują swoje wsparcie do specyficznych potrzeb firm, uwzględniając lokalne uwarunkowania oraz globalne możliwości. Sieć oferuje także wsparcie sektorowe, obejmujące wszystkie kluczowe branże gospodarki.
- 4. Zrównoważony rozwój i transformacja cyfrowa:** EEN pomaga firmom w adaptacji do bardziej zrównoważonych i cyfrowych modeli biznesowych, co jest kluczowe w kontekście globalnych trendów gospodarczych.

Jak skorzystać z usług EEN?

Firmy zainteresowane wsparciem mogą skontaktować się z lokalnym punktem kontaktowym sieci w swoim regionie. Tam otrzymają informacje, porady oraz dostęp do narzędzi i kontaktów umożliwiających międzynarodowy rozwój i wdrożenie innowacji.



Przedstawiony **katalog** stanowi zestaw przykładowych usług realizowanych w ramach **Enterprise Europe Network**, które są finansowane ze środków Komisji Europejskiej i Ministerstwa Rozwoju i Technologii, dlatego są dostępne **bezpłatnie** dla przedstawicieli mikro, małych i średnich przedsiębiorstw.

Dostępność części usług jest uzależniona od ekspertów zewnętrznych oraz dyspozycyjności finansowania w ramach projektu.

Usługi są dostosowane do specyficznych potrzeb przedsiębiorstw, oferując **profesjonalne doradztwo** i wsparcie na każdym etapie rozwoju firmy.

Działania te mają na celu **wsparcie firm** działających na rynkach zagranicznych, lub gotowych do wejścia na te rynki, a także wsparcie w rozwoju firm, które będzie prowadziło w przyszłości do wprowadzenia produktów i usług na **rynki zagraniczne**.

I. Własność Intelektualna i Innowacje

Audyt i Ochrona Własności Intelektualnej

- **Analiza zasobów własności intelektualnej:**
Ocena i klasyfikacja patentów, znaków towarowych, wzorów użytkowych i praw autorskich. Analiza ta pozwala lepiej zarządzać zasobami intelektualnymi.
- **Ochrona i komercjalizacja własności intelektualnej:**
Doradztwo w zakresie ochrony praw własności intelektualnej, w tym procedur zgłoszeniowych, monitorowania naruszeń oraz strategii komercjalizacji, takich jak licencjonowanie czy sprzedaż praw. Wsparcie w pozyskaniu dofinansowania z zakresu ochrony własności intelektualnej oraz w procesie jej zastrzegania.
- **Badanie otoczenia patentowego:**
Przegląd i analiza patentów w danej branży, co może pomóc uniknąć naruszeń, zidentyfikować potencjalne luki rynkowe i zrozumieć strategię konkurencji.

Wsparcie innowacji

- **Ocena poziomu innowacyjności firmy (audyt innowacyjności):**
Audyt procesów i struktur w firmie pod kątem ich innowacyjności. Identyfikacja obszarów do poprawy i rekomendacje do wdrożenia nowoczesnych rozwiązań.
- **Wsparcie w kontaktach z uczelniami/instytucjami badawczymi:**
Nawiązanie i budowanie współpracy z jednostkami badawczymi w celu wspierania badań i rozwoju oraz transferu technologii.
- **Pomoc w dostępie do funduszy/finansowania innowacyjności:**
Doradztwo w pozyskiwaniu środków na rozwój innowacji, w tym dotacji, kredytów innowacyjnych oraz funduszy Venture Capital.

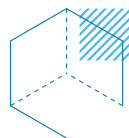
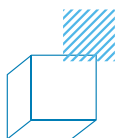
II. Ekspansja Międzynarodowa

Badanie Potencjału i Rynków Zbytu

- **Ocena potencjału firmy do ekspansji na rynki zagraniczne:**
Badanie gotowości firmy do wejścia na nowe rynki, w tym analiza zasobów, konkurencji, ryzyka i możliwości.
- **Określenie i ocena rynków zbytu:**
Identyfikacja obiecujących rynków dla produktów lub usług firmy, uwzględniająca popyt, konkurencję i specyficzne uwarunkowania lokalne.
- **Ocena/charakterystyka rynków zbytu w krajach trzecich:**
Analiza potencjału rynków spoza UE, w tym ocena barier handlowych, różnic kulturowych oraz ryzyk związanych z prowadzeniem działalności w tych krajach.

Strategie Działania na Rynkach Zagranicznych

- **Strategia działania na zagranicznych rynkach:**
Wsparcie przy opracowaniu strategii wejścia na rynek, obejmujące model biznesowy, strategię marketingową, politykę cenową oraz kanały dystrybucji.
- **Wsparcie w budowaniu marki firmy:**
Wsparcie w rozwoju marki na rynkach zagranicznych, w tym budowa wizerunku i świadomości marki wśród lokalnych konsumentów.
- **Wsparcie w poszukiwaniu partnerów biznesowych:**
Opracowanie profilu firmy (oferty handlowej / technologicznej / usługowej) i poszukiwanie potencjalnych partnerów poprzez elektroniczną bazę ofert i zapytań, giełdy kooperacyjne, misje gospodarcze oraz inne formy nawiązywania kontaktów.



Wsparcie Operacyjne i Prawne

- **Wsparcie w wydarzeniach handlowych i biznesowych (w tym w krajach trzecich, poza UE):**
Organizacja i wsparcie udziału firm w międzynarodowych targach, wystawach, konferencjach oraz misjach gospodarczych.
- **Doradztwo prawne przy nawiązywaniu współpracy międzynarodowej:**
Doradztwo prawne w zakresie negocjacji i zawierania umów międzynarodowych, w tym ocena ryzyka prawnego i finansowego.
- **Procedury eksportowe / importowe:**
Doradztwo w zakresie przepisów celnych, podatkowych oraz związanych z oznakowaniem i etykietowaniem produktów (np. kody HS), baza Access2Markets.
- **Wsparcie w analizie Umów o Wolnym Handlu (FTA):**
Analiza i doradztwo w zakresie korzyści wynikających z FTA, umożliwiających wykorzystanie korzystnych warunków handlowych.
- **Wsparcie w pozyskaniu partnerów biznesowych z UE oraz krajów trzecich** przez dostęp do bazy ofert Komisji Europejskiej, możliwość wprowadzenia zapytań do bazy w przypadku poszukiwania m.in. podwykonawców lub dostawców surowców, komponentów itp.

Podstawowa weryfikacja zagranicznych klientów przez lokalnych konsultantów

- **Prawne aspekty działalności za granicą:**
Doradztwo w zakresie zakładania i prowadzenia działalności gospodarczej w krajach Unii Europejskiej. Wsparcie w zrozumieniu regulacji prawnych, takich jak przepisy dotyczące rejestracji firmy, zatrudnienia, podatków i ochrony środowiska, etc.
- **Compliance i zgodność z regulacjami:**
Wsparcie w zakresie zgodności z regulacjami unijnymi, takimi jak RODO, dyrektywy dotyczące ochrony konsumentów i normy jakościowe. Pomoc w dostosowaniu działalności do wymagań prawnych, minimalizując ryzyko kar i sankcji.

III. Zrównoważony Rozwój i Cyfryzacja

Zrównoważony Rozwój

- **Ocena firmy w obszarach ESG:**
Audyty działalności firmy pod kątem zgodności z kryteriami ESG (Environmental, Social, Governance) oraz dostosowanie do Dyrektywy CSRD.
- **Zarządzanie śladem węglowym:**
Wsparcie w przygotowaniu do obliczania i redukcji śladu węglowego firmy oraz jej produktów.
- **Wsparcie w przejściu na gospodarkę obiegu zamkniętego (GOZ):**
Doradztwo w zakresie tworzenia modeli biznesowych zorientowanych na GOZ, w tym optymalizacja procesów produkcyjnych i zarządzania odpadami.
- **Wsparcie w dostępie do zielonych funduszy:**
Doradztwo w zakresie pozyskiwania funduszy na projekty związane ze zrównoważonym rozwojem, w tym dotacji i kredytów na przedsięwzięcia ekologiczne.

Cyfryzacja

- **Analiza ucyfrowienia firmy (audyt dojrzałości cyfrowej):**
Ocena poziomu cyfryzacji firmy, identyfikacja obszarów do poprawy oraz rekomendacje wdrożeń technologicznych.
- **Cyfryzacja procesów w firmie:**
Wsparcie implementacji cyfrowych narzędzi i technologii w procesach produkcyjnych, handlowych i zarządczych.
- **Wsparcie w rozwijaniu e-handlu:**
Doradztwo w zakresie rozwijania e-commerce, optymalizacji platform sprzedażowych oraz strategii marketingu internetowego.

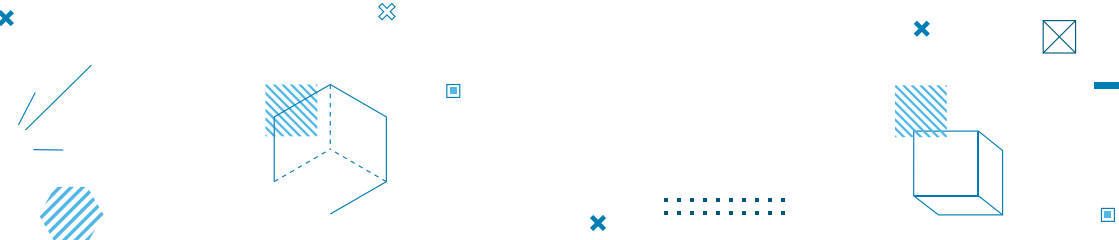
IV. Zarządzanie i Finansowanie

Wsparcie w skalowaniu biznesu, budowaniu odporności na zmienność rynku i rozwoju firmy

- **Analiza firmy pod kątem strategii dalszego działania:**
Opracowanie odpornych modeli biznesowych, zdolnych do przystosowania się do zmian rynkowych i nieprzewidzianych wydarzeń.
- **Biznesplany:**
Tworzenie planów operacyjnych, wspierających zarządzanie firmą.
- **Zarządzanie łańcuchem dostaw:**
Wsparcie optymalizacji i zabezpieczenie łańcucha dostaw, w tym korzystanie z platformy odporności łańcucha dostaw (Supply Chain Resilience Platform).
- **Szkolenia rozwojowe dla kadry i pracowników:**
Organizacja szkoleń i programów rozwojowych w celu zwiększenia kompetencji pracowników i kadry zarządzającej.

Dostęp do Funduszy i Finansowania

- **Wsparcie w korzystaniu z funduszy pomocowych dla MŚP:**
Pomoc firmom w aplikowaniu o różne formy wsparcia finansowego, dostępne na poziomie unijnym i krajowym.
- **Wsparcie w pozyskaniu kapitału rozwojowego i alternatywnych źródeł finansowania:**
Doradztwo w przygotowaniu firmy do pozyskania kapitału typu Venture Capital oraz innych form finansowania, np. crowdfunding.





Wrocławskie Centrum Transferu Technologii

Wrocławskie Centrum Transferu Technologii
Politechnika Wrocławska
ul. Smoluchowskiego 48A
50-372 Wrocław

wctt.pwr.edu.pl | westpoland.pl
een@pwr.edu.pl | een.ec.europa.eu



Politechnika
Wrocławska



Wrocławskie Centrum Transferu Technologii

