



Działamy w sieci Horyzontalnych Punktów Kontaktowych prowadzących działalność w 6 makroregionach Polski.

Działania finansowane ze środków Narodowego Centrum Badań i Rozwoju.



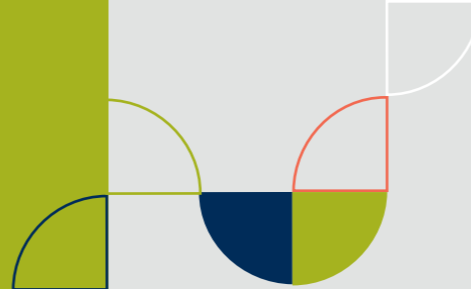
Horyzontalny Punkt Kontaktowy

Politechnika Wrocławska
Wrocławskie Centrum Transferu Technologii
ul. Smoluchowskiego 48,
50-372 Wrocław

e-mail: hpk@pwr.edu.pl
tel.: +48 71 320 21 89, 71 320 41 96



wctt.pwr.edu.pl/projekty/hpk



Horyzontalny Punkt Kontaktowy

dla Europejskiego Programu Badań i Innowacji

HORYZONT europa



Horyzontalny Punkt Kontaktowy (HPK)

Od 1 stycznia 2022 roku w ramach Horyzontalnego Punktu Kontaktowego (HPK) w regionie Polska Południowo-Zachodnia udzielamy konsultacji oraz świadczymy usługi wspierające. Mają one na celu zwiększenie udziału naukowców i badaczy z województwa dolnośląskiego w konkursach oraz grantach finansowanych z programu Horyzont Europa.

Posiadamy doświadczony zespół, ponieważ już w latach 1999-2021, jako Regionalny Punkt Kontaktowy, wspieraliśmy naukowców i przedsiębiorców w uczestnictwie w projektach badawczych i dostępie do finansowania z programów ramowych.

Zapraszamy na bezpłatne szkolenia i konsultacje

Usługi HPK:

- Udzielamy informacji na temat programu Horyzont Europa,
- Udzielamy indywidualnych konsultacji,
- Pomagamy w poszukiwaniu partnerów zagranicznych,
- Organizujemy szkolenia i warsztaty,
- Pomagamy w przygotowaniu i składaniu wniosków,
- Wspieramy przy raportowaniu i rozliczaniu projektów.

KTO MOŻE APLIKOWAĆ?

- Indywidualni naukowcy,
- Instytucje naukowe (uczelnie, instytuty badawcze),
- Przedsiębiorstwa (w tym MŚP),
- Instytucje publiczne, szpitale, fundacje, stowarzyszenia i inne,
- Większość projektów realizowana jest w międzynarodowych konsorcjach!

JAK SZUKAĆ KONKURSÓW?

- Poprzez portal Funding & tender opportunities,
- Za pomocą zakładki Search Funding & Tenders,
- Wyszukiwanie po nazwie programu (Horyzont Europa) i/ lub obszarze tematycznym.

KORZYŚCI WYNIKAJĄCE Z UDZIAŁU W HORYZONCIE EUROPA

- Dofinansowanie do 100% kosztów (naukowcy, uczelnie, ośrodki badawcze),
- Elastyczne budżety - możliwość przesunięć budżetowych bez aneksów (między partnerami projektu, jak i kategoriami kosztów),
- Środki na zarządzanie projektem,
- Każdy projekt to wysoka liczba punktów dla uczelni w kontekście ewaluacji jakości działalności naukowej.

Struktura programu Horyzont Europa:

1. DOSKONAŁA BAZA NAUKOWA

W tej części programu znalazły się granty i inne formy wsparcia rozwoju kariery naukowej.

- **Europejska Rada ds. Badań Naukowych (ERC)**
 - pionierskie badania w ramach międzynarodowej współpracy Granty dla naukowców na różnych etapach kariery: ERC Starting Grant, ERC Consolidator Grant, ERC Advanced Grant.
- **Działania Marii Skłodowskiej – Curie (MSCA)**
 - poszerzenie wiedzy i kompetencji dzięki mobilności oraz projektom badawczo – szkoleniowym. Granty indywidualne (MSCA PF), Sieci Doktoranckie (MSCA DN), Wymiana Pracowników (MSCA Staff Exchanges), Dodatkowe środki na już realizowane projekty (MSCA Cofund).
- **Infrastruktura badawcza**
 - integracja infrastruktury badawczej z całego świata Granty umożliwiające bezpłatny dostęp do przeprowadzenia badań w najlepszych europejskich ośrodkach, z wykorzystaniem najlepszej aparatury, a także dostęp do specjalistycznych zbiorów (e-infrastruktura).

>>> WARTO WIEDZIEĆ <<<

- Zasada "bottom up" - tematy badawcze proponują aplikujące instytucje lub naukowcy,
- Reguła mobilności - w przypadku MSCA jest to warunek konieczny,
- Aplikujących o MSCA PF obowiązuje limit 8 lat od momentu uzyskania doktoratu w dniu zamknięcia konkursu.

2. GLOBALNE WYZWANIA I EUROPEJSKA KONKURENCYJNOŚĆ PRZEMYSŁOWA

Dla tej części programu wyznaczonych zostało 6 Kłastrów, czyli obszarów tematycznych określonych przez Komisję Europejską w celu przeciwdziałania wyzwaniom przed jakimi stoi Europa.

- Zdrowie,
- Kultura, kreatywność i społeczeństwo integracyjne,
- Bezpieczeństwo cywilne na rzecz społeczeństwa,
- Technologie cyfrowe, przemysł i przestrzeń kosmiczna,
- Klimat, energetyka i mobilność,
- Żywność, biogospodarka, zasoby naturalne, rolnictwo i środowisko.

Typy projektów:

- IA - projekty innowacyjne - dla uczelni i ośrodków badawczych poziom dofinansowania 100%
- RIA - projekty badawczo- innowacyjne - dla uczelni i ośrodków badawczych poziom dofinansowania 100%
- CSA - projekty wspierające - dla uczelni i ośrodków badawczych poziom dofinansowania 100%

>>> WARTO WIEDZIEĆ <<<

- Dla projektów typu IA oraz RIA obowiązuje wymóg minimalnego konsorcjum 3 instytucji z 3 różnych krajów,
- Zasada nie obowiązuje w przypadku projektów typu CSA,
- Partnerami w projektach muszą być instytucje z krajów członkowskich UE lub krajów stowarzyszonych z Programem Horyzont Europa.

3. INNOWACYJNA EUROPA

Projekty realizowane w tej części programu to prace nad przełomowymi technologiami, produktami czy usługami, które mają potencjał tworzenia nowych rynków.

- **Europejska Rada ds. Innowacji (EIC)**
 - ✓ Konkursy Pathfinder Open i Pathfinder Challenges - wczesne etapy prac B+R (TRL 1-4).
 - ✓ Konkurs Transition - finansowanie dalszego rozwijania technologii w oparciu o wyniki wcześniej zrealizowanego projektu (TRL 5-6).
 - ✓ Accelerator - wsparcie dla pojedynczych MŚP i start-upów.
- **Europejski Instytut Innowacji i Technologii (EIT)**
 - Działania instytutu realizowane są poprzez wspólnoty wiedzy i innowacji (Knowledge and Innovation Communities - KIC), z których każda ma na celu znalezienie odpowiedzi na konkretne globalne wyzwanie, od zmiany klimatu i zrównoważonej energii po zdrowe życie i żywność. Konkursy ogłaszane są osobno przez każdą wspólnotę KIC.
- **Europejskie ekosystemy innowacji**
 - Działania w zakresie współpracy europejskich i krajowych podmiotów na rzecz innowacji.

>>> WARTO WIEDZIEĆ <<<

Więcej informacji o programie oraz o powiązanych z nim dodatkowych inicjatywach, jak np. Widening Participation, na stronie: <http://ec.europa.eu/horizon-europe>